



**Sbor dobrovolných hasičů Baška**  
**Vás srdečně zve na soutěž**  
**„O pohár obce Baška“**



**Datum konání :** 24.června 2017

**Místo konání :** Kemp u přehrady Baška (bývalé brouzdaliště)

**Prezentace :** 12:30 hod

**Začátek :** 13:00 hod

**Startovné :** 100,- Kč za soutěžní družstvo

**Ceny :** Poháry, putovní poháry, finanční ohodnocení

**Výzbroj :** Přenosná motorová stříkačka,  
2 ks savice 2,5 m, sací koš, 2 ks hadice „B“,  
rozdělovač, 4 ks hadice „C“, 2 ks proudnice „C“.

**Výstroj jednotná :** Přilba, opasek, dresy

**Provedení požárního**

**útoku :**

Družstvo je 8 členné, základna dřevěná 2x2x0,1 m,

Sací vedení: 2 ks savice 2,5 m, sací koš

Dopravní vedení: 2 ks hadice B, rozdělovač,

Útočné vedení:

1 fáze: levý proud 1 ks hadice C + proudnice, pravý proud

1 ks hadice C + proudnice.

Po sestříknutí prvních terčů, které musí zůstat po sestříknutí sklopeny, bude provedena 2. fáze: prodloužen o 1 hadici C na levém i pravém proudu a sestříknutí druhých terčů.

## **Propozice :**

- Pravidla BL
- družstvo startuje v maximálním počtu 8 členů
- družstva soutěží na vlastní nebezpečí
- čas měřen elektronicky /jištěn stopkami/
- hadice na prodloužení může být rozvinuta před sestříknutím prvních terčů, ale nesmí být přitom překročena čára sestříku daného proudu (pravý,levý) který má být prodloužen.

## **Družstvo je**

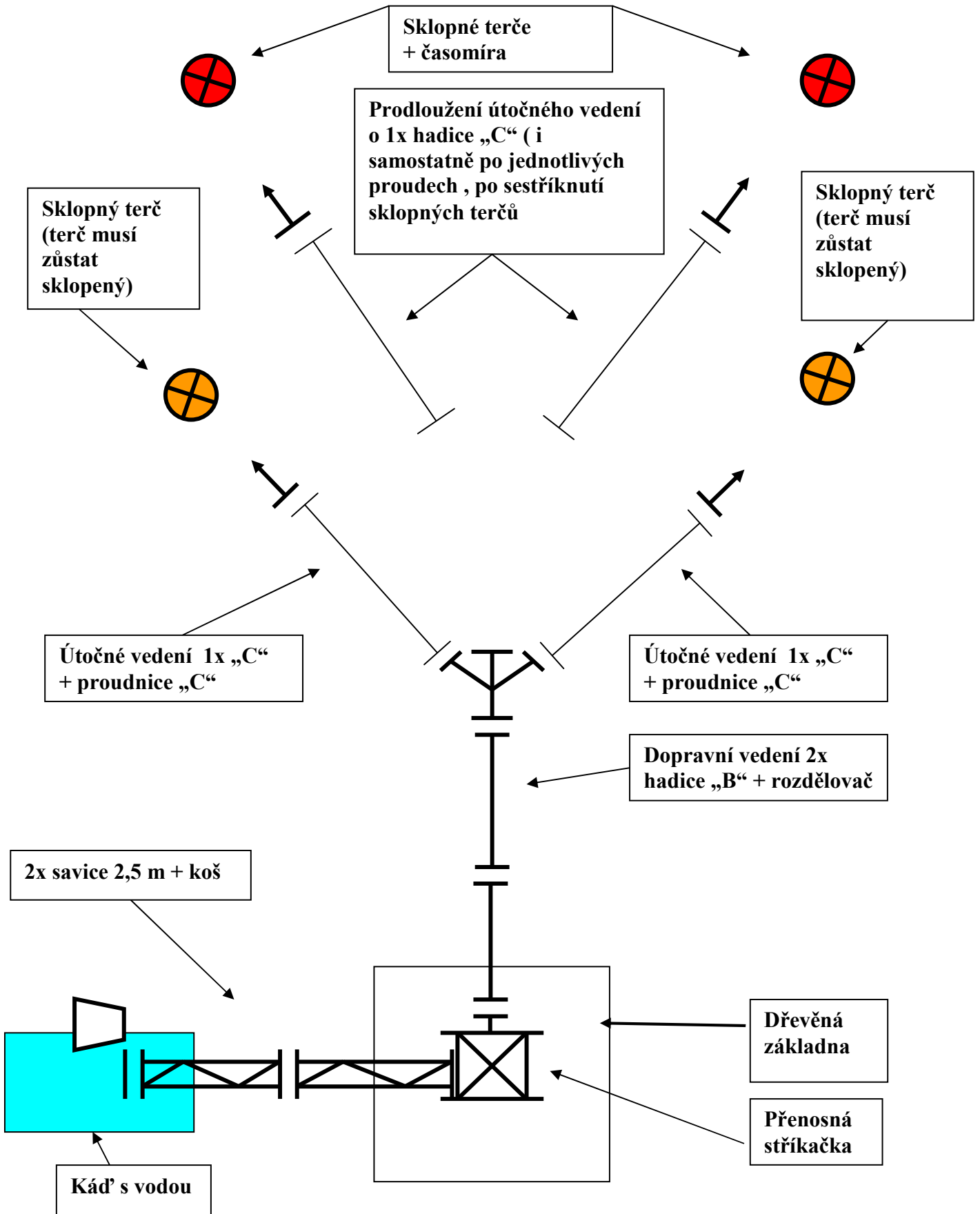
### **nehodnoceno :**

- při nezavodnění čerpadla do 60 sekund
- při sestříknutí terče jiným proudem

**Případné dotazy a startovní pořadí: Jiří Handrejch 739 368 621** (Pořadatel si vyhrazuje právo změnit startovní pořadí družstev.)

Schéma provedení viz. nákres

# Nákres





**1** **Staré místo konání soutěže**  
49°38'55.919"N, 18°23'3.888"E  
49.6488664N, 18.3844133E

**2** **Nové místo konání soutěže**  
49°38'50.392"N, 18°22'56.337"E  
49.6473311N, 18.3823158E